



INNOVATION
sustainable islands' growth

INNOVATION
croissance durable des îles

Exemples de projets européens de mise en réseaux : CSA-Ca & Era-Net

ADECAL
TECHNOPOLE

NOUVELLE-CALÉDONIE

Pablo CHAVANCE – Chargé des programmes européens

1. ADECAL-Technopole & partenariats européens

2. Les projets de réseaux : objectifs et spécificités

3. V.A et retombées pour la NC

4. Leçons & perspectives

Technopole de Nouvelle-Calédonie

Cœur de métier: Transfert de connaissances et de technologies (*biodiversité marine et terrestre*) et soutien à l'innovation

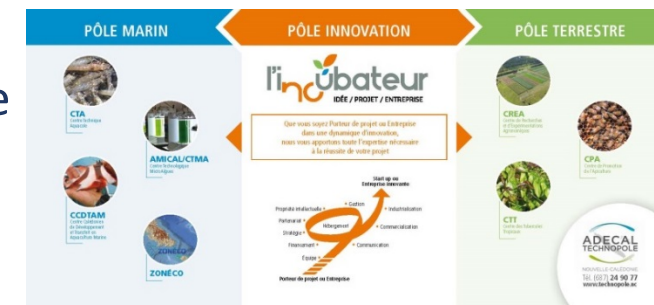
Création fin 2011:


- Conclusions étude Gouv. NC (2010)
- Adossée a structure public/privée existante (1995)
- Financeurs : tous les pouvoirs publics (Etat Fr., Gouv.NC, 3 Provinces)
- Autres membres : acteurs monde éco., scient. et du dév.
- Œuvre à échelle Pays sur priorités communes
- Participe aux liens entre recherche et monde économique : compétitivité/dév. filières



Aujourd'hui :

- 1 Pôle transversal de soutien à l'Innovation
- 1 Pôle marin
- 1 Pôle terrestre



- 7 centres techniques (*poissons, crevettes, microalgues, apiculture, tubercules et grandes cultures*)
- Infrastructures expérimentales, personnel dédié
- Programme de R&D pour la gestion durable des ressources marines de NC 
- Partenariats avec institutions de recherche (locales et nationales)
- 1 incubateur d'entreprises innovantes (campus IRD)



1. ADECAL-Technopole & partenariats européens

2. Les projets de réseaux : objectifs et spécificités

3. V.A et retombées pour la NC

4. Leçons & perspectives

Partenariats et réseaux : au cœur des activités d'une Technopole

- Capitaliser sur les savoir-faire et expériences existantes ailleurs
- Rechercher synergies et le transfert de compétences
- Identifier nouveaux partenariats
- Améliorer capacités de mobilisation de financements
- Renforcement capacités de veille et d'ingénierie de projets
- Intégrer des consortiums internationaux

Sur gestion et valorisation de la biodiversité

Pour acteurs locaux
(*Monde académique, Technopole et secteur privé*)

Zoom sur deux types de projets européens pour la structuration de réseaux et de mise en place d'actions conjointes : **les CSA-Ca et les Era-Net**

1. ADECAL-Technopole & partenariats européens

2. Les projets de réseaux : objectifs et spécificités

3. V.A et retombées pour la NC

4. Leçons & perspectives

CSA-CA : Actions de coordination

ERA : Espace Européen de la Recherche & **Net** : Réseau

Principes :

- Moyens de coordination et de mise en réseau d'acteurs nationaux et régionaux de la R&I
- Encourager mise en place plateformes d'échanges et actions conjointes
- Focus thématique : bio-économie, santé, environnement, technologies industrielles,...

Schémas de financements existants depuis précédents FP.

Evolution au fil du temps (FP5 -> H2020)

FP7 = ≈500 CSA-CA (≈200 Era-Net) / En cours ≈100 (≈30)

Quelques exemples :

Alliance-O : Don d'organes et transplantation

ECORD : Forages sous-marins

CORNET : Recherche collaborative impliquant les PME

CORE-ORGANIC : Agriculture et élevage biologique

FORSOCIETY : Prospectives sur les évolutions de la société

SMARTCULTURE: Accès à la culture via techno. digitales

SEADATANET : Base de données marines européenne

INFRAVEC : Infrastructures recherche lutte geneti. moustiques

PACE-NET(+): Coop UE - Pacifique sur Science, Techno. & Inno.

Objectifs généraux :

- Dépasser échelle nationale, créer synergies et éviter duplication
- Accroître la coopération scientifique à l'échelle UE
- Encourager et coordonner actions de coopération trans-nationale (ou trans-régionale)

Partenaires : Acteurs de la Recherche et Innovation

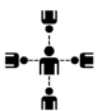
Niveau national et régional

(Csa : tous acteurs – Era-net : acteurs de prog. et financement)

Financement CE :

- Temps alloué par partenaires à mise en œuvre activités de réseau
- + co-financement pour actions R&I conjointes

Activités classiques :



- Analyse forces en présence et priorités nationales + réflexions prospectives
- Agenda stratégique et feuille de route pour déclinaison actions communes
- Mise en place d'appels à projets de recherche conjoints (Era-Net)
- Autres activités: recensement ressources/capacités; accès à infrastructures; implication acteurs éco., transfert ; prog. de formation ou mobilité; alignement prog. nationaux; etc.



Genèse participation d'ADECAL-Technopole :

2007 – NetBiome Era-Net (FP7)

- Régional : RUP et PTOM / tropical et subtropical
- Renforcer coopération scientifique sur enjeux de gestion durable de la biodiversité
- Gouv. NC (Coop.régionale) → confie participation à → ADECAL (Structure pays, capacité opérationnelle, gestion programme R&D ZoNéCo)

Aujourd'hui :

Net-Biome Era-net terminé mais entrée dans boucle des partenariats et initiatives de réseaux

→ Implication se poursuit :

- **NetBiome-Csa** : (suite) gestion biodiversité outre-mer (sub)tropical



- **Marine Biotech** (Era-net) : biotechnologies marines en Europe

- **BiodivERsA** (Era-net) : biodiversité et services écosystémiques en Europe



- Sensibilisation aux avantages comparatifs des outre-mer pour compréhension et gestion de la biodiversité

Exemples : NetBiome

- Plateformes multi acteurs et transrégionales et formulation recommandations
- Participation événements internationaux
- 2014 : BiodivERsA invite partenaires NetBiome à intégrer consortium (composante Outre-Mer)

- Visibilité sur paysage R&I local

Exemples: Articles dans newsletters des projets

Informations pour bases de connaissances (expertises/capacités/bonne pratiques)

- Liens avec PTOM et environnement régional

Exemples: Liens avec Australie et NZ sur les biotechnologies (marines)

Intégration de l'OCTA (groupe de travail NetBiome, membre AB de BiodivERsA, etc.)

NC porte d'entrée Pacifique (lien avec Pacenet+)



1. ADECAL-Technopole & partenariats européens

2. Les projets de réseaux : objectifs et spécificités

3. V.A et retombées pour la NC

4. Leçons & perspectives

- Participation d'équipes locales à consortiums internationaux (Lors de lancement d'appels à projets de recherche conjoints)

Exemples : 2010 - Appel à projets : gestion biodiv. outre-mer (sub)tropical



- 7 projets de recherche financés. 52 partenaires; ≈ 6 RUP&PTOM/projet
- 1 coordonné par IRD-Nouméa



2015 – 6eme appel à projets : sol/Sédiments et Infra. vertes et bleues



- Règles participation adaptées pour encourager participation des outre-mer
- Projets soumis avec équipes NC

- Efficacité accrue du travail de veille (initiatives et financement)

Exemples: Projets en cours, expertises UE, et publications d'intérêt (bulletin de veille et lettre d'info)

Analyse et diffusion des appels à projets européens (H2020 et Era-Net)

Accès à partenaires européens actifs

- Capacité opérationnelle montage et mise en œuvre de projets

Exemples: Réseaux (NetBiome → BiodivERsA)

Autres fonds : BEST : Fonds pour actions de gestion par 3 provinces (GREEN-NC)

COSME : Participation à réseau EEN (projet TOPIC)



L'Europe à la portée de votre entreprise
Nouvelle-Calédonie



1. ADECAL-Technopole & partenariats européens

2. Les projets de réseaux : objectifs et spécificités

3. V.A et retombées pour la NC

4. Leçons & perspectives

Une participation exigeante

- Temps/hô à consacrer aux différentes activités
- Distances partenaires
- Projets « abstraits » et retombées indirectes : implication difficile des acteurs locaux
- Visibilité / connexion ERA essentielle

Des réseaux mais pour faire d'autres choses ...

- Financement d'actions concrètes de conservation (BEST/ Green-NC)
- Equipes locales dans projets de recherche transnationaux (Seaprolif / Era-net NetBiome)
- Fourniture de services pour acteurs locaux(EEN/projet TOPIC)
- Proactifs pour participation avec acteurs locaux à consortiums en réponse à *calls* H2020

OCTA innovation-Séminaire Pacifique
5 - 6 novembre 2015
CPS, Nouméa



NOUVELLE-CALÉDONIE

**MERCI DE VOTRE
ATTENTION**

Project funded by



GOUVERNEMENT DE LA
NOUVELLE-CALÉDONIE



2. Les ERA-Net : Les Joint call

- Mise en place d'appels à projets de recherche conjoints

